

FICHE DE SYNTHÈSE - Concentrations en nitrates

BASSIN VERSANT:

Aff ouest

Nom du cours d'eau:

Aff

Station qualité:

04199490

La Bigotaie

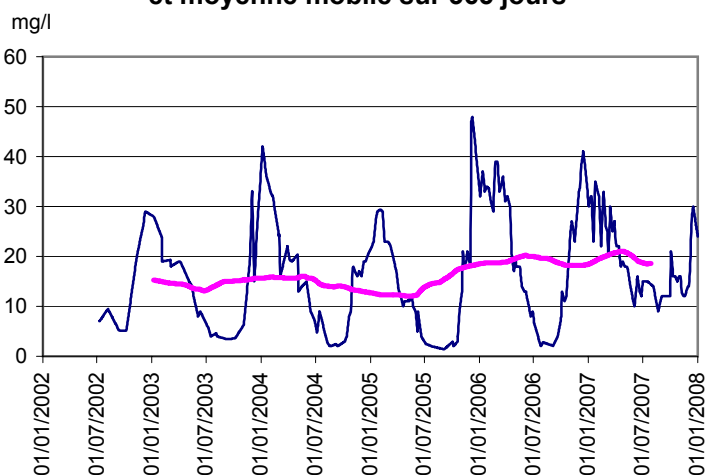
Superficie à la station:

344 km²

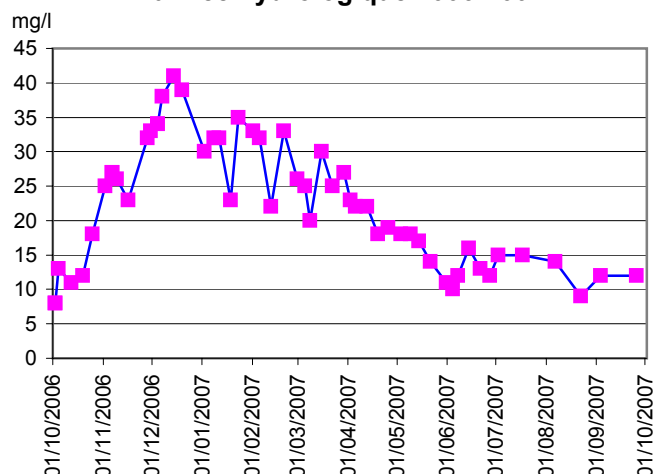
Sources des données:

DIREN-Bretagne, Asso-GrandOust, AG-LB

**Historique des concentrations en nitrates
et moyenne mobile sur 365 jours**

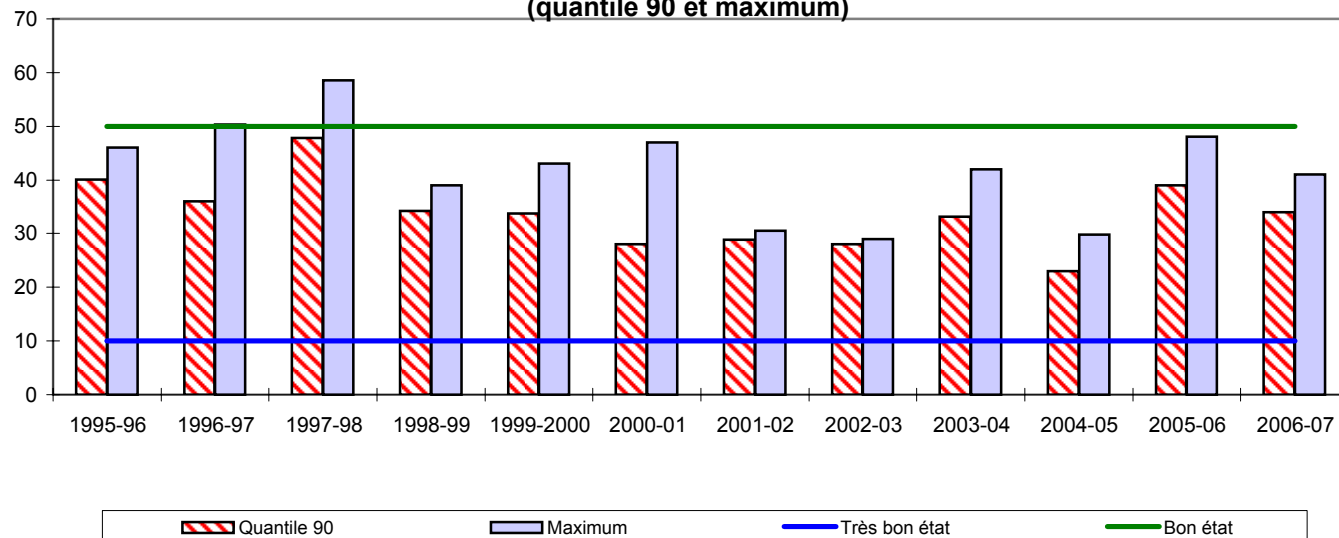


**Evolution des concentrations en Nitrates pour
l'année hydrologique 2006-2007**



mg NO₃/l

**Evolution des concentrations en nitrates par année hydrologique
(quantile 90 et maximum)**



Statistiques descriptives

Années hydrologiques 1995-96 à 2006-07

Année hydrologique 2006-07

Nombre de prélèvements	368
Moyenne (mg/l)	19,18
Médiane (mg/l)	18
Quantile 90	33,8
Maximum	58,5
Fréquence dépassement 50 mg/l	1%

Nombre de prélèvements	54
Moyenne (mg/l)	22,1
Médiane (mg/l)	22
Quantile 90	34
Maximum	41
Fréquence dépassement 50 mg/l	0%

FICHE DE SYNTHÈSE - Flux d'azote

BASSIN VERSANT:

Aff ouest

Nom du cours d'eau:

Aff

Station qualité:

04199490

La Bigotaie

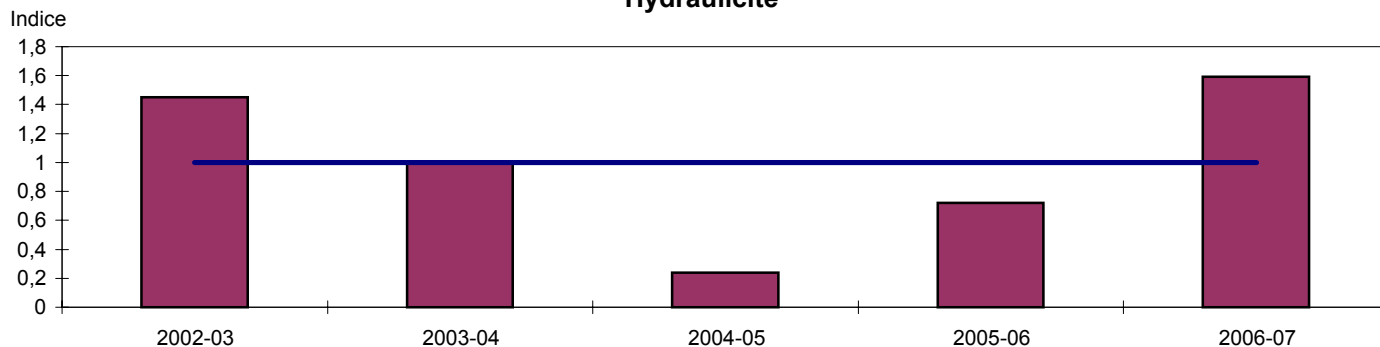
Superficie à la station:

344 km²

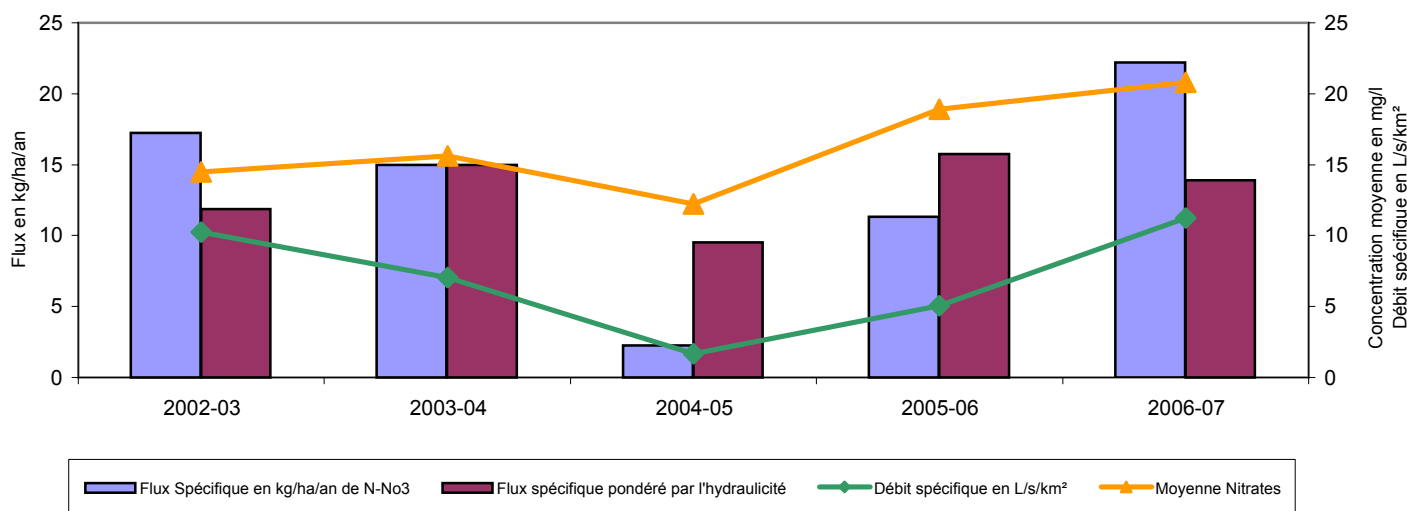
Sources des données:

DIREN-Bretagne, Asso-GrandOust, AG-LB

Hydraulicité



Flux spécifiques et flux spécifiques pondérés par l'hydraulicité



Ce bassin versant est caractérisé par des variations saisonnières très marquées, avec des concentrations estivales en nitrates parfois très faibles (phénomène d'eutrophisation avec écoulements très faibles). Cette variabilité est moins marquée au cours de l'année hydrologique 2006-07, en raison d'une augmentation des débits constatée en été.

Après une nette baisse des concentrations les plus fortes entre 1998-99 et 2000-01, puis trois années stables, le quantile 90 évolue entre 23 et 39 mg/l depuis 2003-04. Les concentrations maximales annuelles fluctuent entre 29 et 48 mg/l depuis 1998-99. L'année 2006-07 est caractérisée par un quantile 90 de 34 mg/l et une concentration maximale mesurée de 41 mg/l, valeurs plus faibles que celles de l'année 2005-06. La concentration moyenne annuelle est en hausse par rapport à 2005-06 en raison de l'augmentation des valeurs les plus faibles (concentrations en période estivale). Hormis deux mesures en 1997-98, aucun dépassement du seuil de 50 mg/l n'est observé depuis le début du suivi.

Les flux spécifiques d'azote nitrique augmentent depuis 2004-05 pour atteindre une valeur encore modérée de 22,2 kg N-NO₃/ha/an en 2006-07. Cette augmentation est corrélée à la hausse des écoulements observée sur le bassin depuis 2004-05, année particulièrement sèche. Le flux spécifique pondéré par l'hydraulicité présente quant à lui une légère baisse en 2006-07 par rapport à l'année précédente, en passant de 15,7 à 13,9 kg N-NO₃/ha/an.

Les indicateurs de concentration montrent une dégradation de la situation au cours des deux dernières années de suivi et ils témoignent d'un niveau relativement élevé de contamination du bassin par les nitrates. Ce bassin versant est très réactif aux conditions hydrologiques, ce qui explique les fortes variations d'une année sur l'autre.